



Stand: 01.11.2009

ERSATZTEILLISTE SPARE-PARTS LIST

RATSCHENZUG

LEVER HOIST

Modell LX: LX003/ LX005



Tragfähigkeit 250 kg/ 500 kg

Capacity 250 kg/ 500 kg

Kito Europe GmbH
Heerdter Lohweg 93
D-40549 Düsseldorf

Tel.: +49 (0)211-528009-0
Fax: +49 (0)211-528009-59
www.kito.net

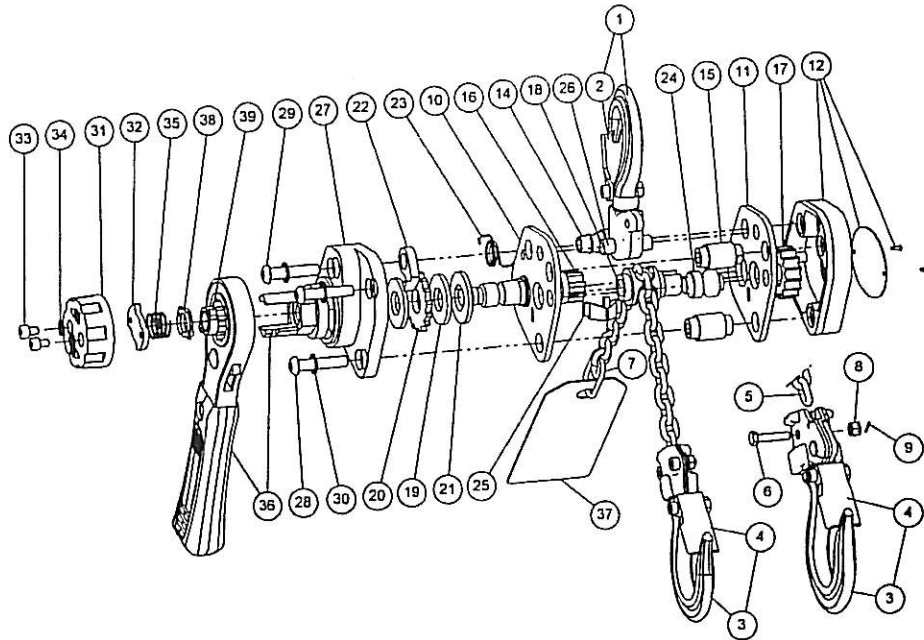
Bank of Tokyo-Mitsubishi Ltd
BLZ 30010700 Kto. Nr. 00215809
IBAN DE 89 3001 0700 0000 215809
SWIFT BOTKDE33

Deutsche Bank AG
BLZ 30070024 Kto. Nr. 3708526
IBAN DE 64 3007 0024 0370 8526 00
SWIFT DEUTDE33

KITO HEBEZEUGE
Mit Sicherheit das Original

Geschäftsführer: Frank Klohr
Amtsgericht Düsseldorf,
HRB54004
Ust.-IdNr.: DE814698673

Ersatzteilliste



LX003 (mit Bolzen befestigter Bügel) LX005

Hinweis:

Beim Hebezeug LX003 ist entweder ein Unterbügel mit Niet- oder Bolzenbefestigung vorgesehen.



Ersatzteilpreislise - Spare-Parts Price List Baureihe LX/ Modell LX003/005

Modell Type	Tragf (kg) Cap.	Abb.-Nr. Draw.-No.	Teil-Nr. Parts-No.	Bestell-Nr. Order-No.	Ersatzteil	Spare-Part
LX003	250	1	1001	99-003-1001	Oberhaken mit	Top Hook with Latch
LX003	250	2	1071	99-003-0071	Hakenmaulsicherung	Hook Latch
LX003	250	3	1021	99-003-1021	Unterhaken mit	Bottom Hook with Latch
LX003	250	4	1071	99-003-0071	Hakenmaulsicherung	Hook Latch
LX003	250	5	841	01-003-0841	je lfd. Meter Lastkette	Load Chain
LX003	250	7	45	01-003-0045	Kettenendring	Chain Stopper Link
LX003	250	10	101	01-003-0101	Seitenblech A	Frame A
LX003	250	11	102	01-003-0102	Seitenblech B	Frame B
LX003	250	12	103-B	01-003-0103	Getriebegehäuse	Gear Case
LX003	250	14	105	01-003-0105	Stiftschraube B	Stud B
LX003	250	15	104	01-003-0104	Stiftschraube A	Stud A
LX003	250	16	111-B	01-003-0111	Ritzelwelle	Pinion
LX003	250	17	114	01-003-0114	Lastgetriebe	Load Gear
LX003	250	18	116	01-003-0116	Lastkettenritzel	Load Sheave
LX003	250	19	151	01-003-0151	Friktionsscheibe	Friction Plate
LX003	250	20	152	01-003-0152	Sperradscheibe	Ratchet Disc
LX003	250	21	153	01-003-0153	Druckscheibe	Friction Disc
LX003	250	22	155	01-111-0155	Sperrklinke	Pawl
LX003	250	23	158-B	01-111-0158	Sperrklinkenfeder	Pawl Spring
LX003	250	24	161	01-003-0161	Kettenführung	Chain Guide
LX003	250	25	162	01-003-0162	Kettenabstreifer	Stripper
LX003	250	26	163	01-003-0163	Hakenbolzen	Top Pin
LX003	250	27	172	01-003-0172	Bremsabdeckung	Brake Cover
LX003	250	28	173-B	01-003-0173	Halbrundkopfschraube	Button Head Socket Screw
LX003	250	29	174-B	01-111-0917	Halbrundkopfschraube	Button Head Socket Screw
LX003	250	30	175	01-111-0175	Zahnscheibe	Internal Toothlock Washer
LX003	250	31	201-B	01-111-0201	Kettenfreilauf-Knopf	Free Chain Knob
LX003	250	32	202-B	01-111-0202	Hebelklemmplatte	Lever Clamping Plate
LX003	250	33	206	01-111-0206	Halbrundkopfschraube	Button Head Socket Screw
LX003	250	34	204-B	01-111-0204	Sicherungsscheibe	Conical Lock Washer
LX003	250	35	205-B	01-111-0205	Kettenfreilauf-Feder	Free Chain Spring
LX003	250	36	4211-B	01-003-4211	Hebel mit Handgriff und	Lever Assembly
LX003	250	37	868	99-111-6831	Warnschild	Warning Tag
LX003	250	38	209-B	01-111-0209	Federhalterung	Spring Holder
LX003	250	39	203-B	01-111-0203	Nockenführung	Cam Guide
LX003	250	-	800	01-003-0800	Typenschild	Name Plate

Unverbindliche Preisempfehlung.
Angabe in Euro, zzgl. MwSt. inklusive Verpackung.
Lieferung ab 40549 Düsseldorf, zzgl. Versandkosten.
Änderung der technischen Spezifikationen vorbehalten.

Preisgültigkeit bis 31. Juli 2010.
Es gelten die allgemeinen Geschäftsbedingungen der Kito Europe GmbH.

KITO HEBEZEUGE
Mit Sicherheit das Original

Kito Europe GmbH
Heerdter Lohweg 93
D-40549 Düsseldorf

Tel.: +49 (0)211-528009-0
Fax: +49 (0)211-528009-59
www.kito.net

Bank of Tokyo-Mitsubishi Ltd
BLZ 30010700 Kto. Nr. 00215809
IBAN DE 89 3001 0700 0000 215809
SWIFT BOTKDE33

Deutsche Bank AG
BLZ 30070024 Kto. Nr. 3708526
IBAN DE 64 3007 0024 0370 8526 00
SWIFT DEUTDE33

Geschäftsführer: Frank Klohr
Amtsgericht Düsseldorf,
HRB54004
USt.-IdNr.: DE814698673



Ersatzteilpreislise - Spare-Parts Price List Baureihe LX/ Modell LX003/005

Modell <i>Type</i>	Tragf (kg) <i>Cap.</i>	Abb.-Nr. <i>Draw.-No.</i>	Teil-Nr. <i>Parts-No.</i>	Bestell-Nr. <i>Order-No.</i>	Ersatzteil	Spare-Part
LX005	500	1	1001	01-005-1001	Oberhaken mit	Top Hook with Latch
LX005	500	2	1071	01-005-1071	Hakenmaulsicherung	Hook Latch
LX005	500	3	1021	01-005-1021	Unterhaken mit	Bottom Hook with Latch
LX005	500	4	1071	01-005-1071	Hakenmaulsicherung	Hook Latch
LX005	500	5	841	01-005-0841	je lfd. Meter Lastkette	Load Chain
LX005	500	6	41	01-005-0041	Kettenbolzen	Chain Pin
LX005	500	7	45	01-005-0045	Kettenending	Chain Stopper Link
LX005	500	8	49	01-005-0049	Kronenmutter	Slotted Nut
LX005	500	9	42	01-005-0042	Splint	Split Pin
LX005	500	10	101	01-005-0101	Seitenblech A	Frame A
LX005	500	11	102	01-005-0102	Seitenblech B	Frame B
LX005	500	12	103-B	01-005-0103	Getriebegehäuse	Gear Case
LX005	500	14	105	01-005-0105	Stiftschraube B	Stud B
LX005	500	15	104	01-005-0104	Stiftschraube A	Stud A
LX005	500	16	111-B	01-005-0111	Ritzelwelle	Pinion
LX005	500	17	114	01-005-0114	Lastgetriebe	Load Gear
LX005	500	18	116	01-005-0116	Lastkettenritzel	Load Sheave
LX005	500	19	151	01-005-0151	Friktionsscheibe	Friction Plate
LX005	500	20	152	01-005-0152	Sperradscheibe	Ratchet Disc
LX005	500	21	153	01-005-0153	Druckscheibe	Friction Disc
LX005	500	22	155	01-111-0155	Sperrklinke	Pawl
LX005	500	23	158-B	01-111-0158	Sperrklinkenfeder	Pawl Spring
LX005	500	24	161	01-005-0161	Kettenführung	Chain Guide
LX005	500	25	162	01-005-0162	Kettenabstreifer	Stripper
LX005	500	26	163	01-005-0163	Hakenbolzen	Top Pin
LX005	500	27	172	01-005-0172	Bremsabdeckung	Brake Cover
LX005	500	28	173-B	01-111-0917	Halbrundkopfschraube	Button Head Socket Screw
LX005	500	29	174-B	01-005-0174	Halbrundkopfschraube	Button Head Socket Screw
LX005	500	30	175	01-111-0175	Zahnscheibe	Internal Toothlock Washer
LX005	500	31	201-B	01-111-0201	Kettenfreilauf-Knopf	Free Chain Knob
LX005	500	32	202-B	01-111-0202	Hebelklemmplatte	Lever Clamping Plate
LX005	500	33	206	01-111-0206	Halbrundkopfschraube	Button Head Socket Screw
LX005	500	34	204-B	01-111-0204	Sicherungsscheibe	Conical Lock Washer
LX005	500	35	205-B	01-111-0205	Kettenfreilauf-Feder	Free Chain Spring
LX005	500	36	4211-B	01-005-4211	Hebel mit Handgriff und	Lever Assembly
LX005	500	37	868	01-005-0868	Warnschild	Warning Tag
LX005	500	38	209-B	01-111-0209	Federhalterung	Spring Holder
LX005	500	39	203-B	01-111-0203	Nockenführung	Cam Guide
LX005	500	-	800	01-005-0800	Typenschild	Name Plate

KITO HEBEZEUGE
Mit Sicherheit das Original

Kito Europe GmbH
Heerdter Lohweg 93
D-40549 Düsseldorf

Tel.: +49 (0)211-528009-0
Fax: +49 (0)211-528009-59
www.kito.net

Bank of Tokyo-Mitsubishi Ltd
BLZ 30010700 Kto. Nr. 00215809
IBAN DE 89 3001 0700 0000 215809
SWIFT BOTKDE33

Deutsche Bank AG
BLZ 30070024 Kto. Nr. 3708526
IBAN DE 64 3007 0024 0370 8526 00
SWIFT DEUTDE33

Geschäftsführer: Frank Klohr
Amtsgericht Düsseldorf,
HRB54004
USt.-IdNr.: DE814698673