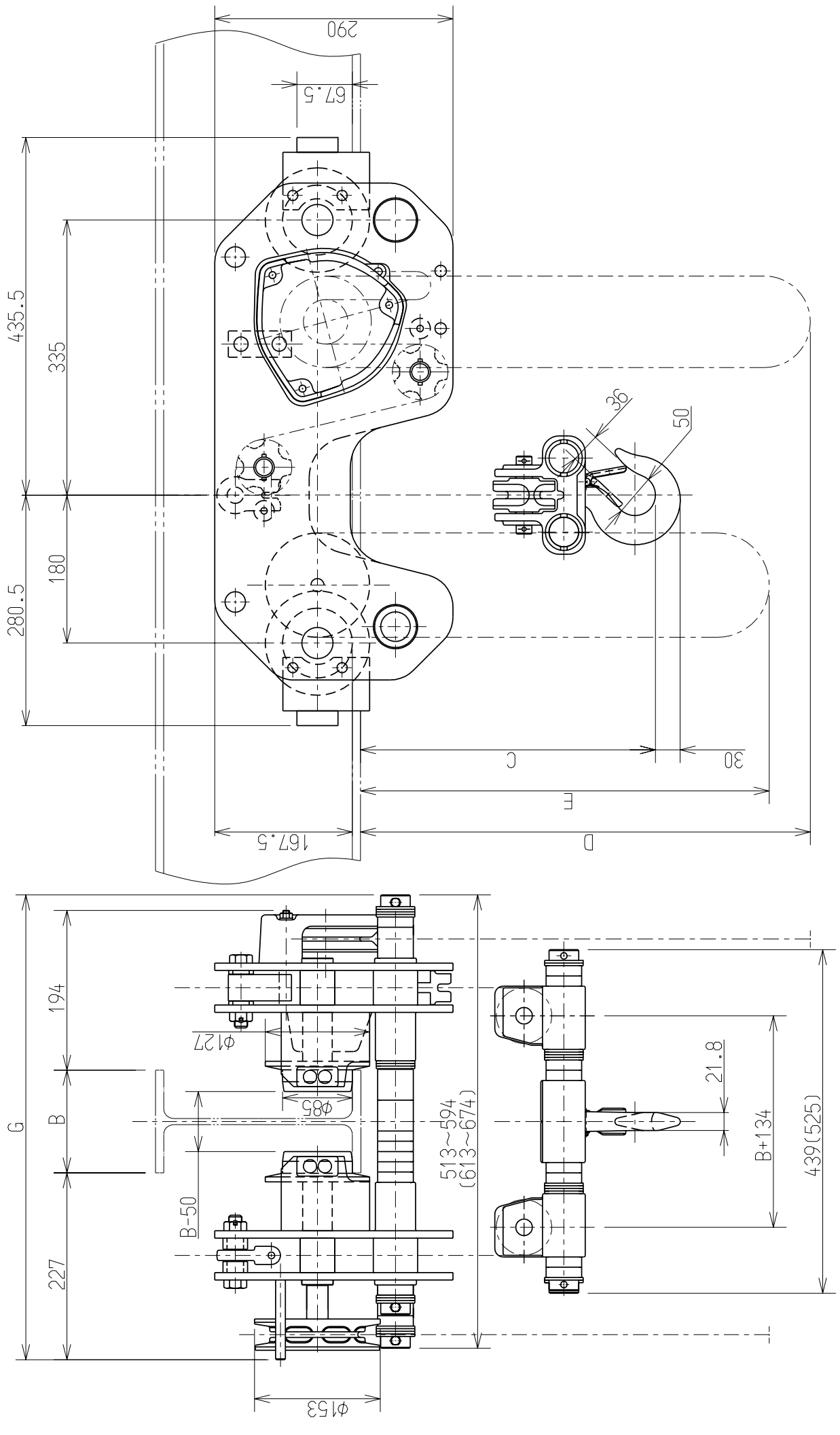


1 2 3 4 5 6 7 8 9

CBSG形ギヤードトロリ付チェーンブロック CBSG SERIES CHAIN HOIST WITH GEARED TROLLEY	
種類 (呼び) Type	2 T
定格荷重 Nominal Capacity	2 t
揚程 Lift	3 m
レール下面よりフックまでの最小距離 : C Min. Headroom	145 mm
巻上平均手動力 Chain Pull to Lift Full Load	284 N
ハンドチェーン Hand Chain	レール下面よりの長さ : D Length from Bottom of Beam ※ 御指定長さ m As Specified Length
最小回転半径 Min. Radius for Curve	レール下面よりの長さ : E Length from Bottom of Beam ※ 御指定長さ m As Specified Length
適用レール巾 : B Flange Width	82mm-204mm
トロリ最大巾 : G Max. Dimension of Trolley Width	205-305mm
質量 約 Mass Approx	110kg
塗装色 Color	Munsell 6YR6/14
管理番号 Reference Number	SHB020-3
トロリは「レール巾」及び「H」のいずれでも使用可 The trolley can be installed on either tapered or flat flange.	
※上記質量はハンドチェーンの重さを含みません。 (0.93kg/m) Above mass does not include the mass of the Hand Chain.	
()内寸法は、ワイドレールの場合 ()In the case of width beam	
ショートヘッド形 Short Head Room Type	



承認 APPROVED	検図 CHECKED	製図 DRAWN	名称 TITLE
			2t SHORT HEAD ROOM TYPE CHAIN HOIST WITH GEARED TROLLEY ギヤードトロリ付チェーンブロック
改訂 REV.	数量 QTY	内容 CONTENTS	図番 DWG.NO.
			SHB020-3-HP-CE
年.月.日 DATE	担当 DRAWN	承認 APPROVED	尺度 SCALE
			NOT
			変回数 REV.
			0

株式会社
KOTO CORP

三角法 単位 : mm
UNIT : mm