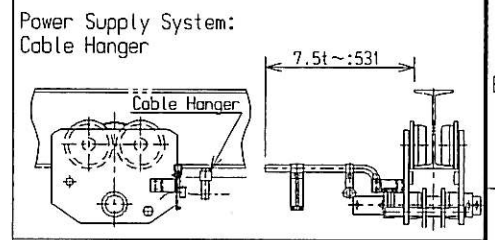


鋼製バケット
Steel Bucket

吊程: Lift

諸元表 Particulars		
基本本体 Size	ER2-F	
定格荷重 Nominal Capacity	20t	
揚程 Lift	10m	
チェーンサイズ Chain size	φ1.2 x B	
レール下面よりフックまでの最小距離 : C Min. Headroom	1385mm	
相数・電圧 Phase・Voltage	3・415 V・50 Hz	
モータ出力・反復定格・等級 Motor Output・Duty Rating・Classification	巻上モータ for Lifting	3.5x2kW・40/20%ED・M4
	横行モータ for Traversing	0.75x2kW・27/13%ED
巻上速度 Lifting Speed	0.0283~0.00500m/s (1.7~0.3m/min)	
横行速度 Traversing Speed	0.167~0.0167m/s (10~1m/min)	
押しボタンコード長さ:L Push Button Cord	12 m	
キャブタイヤ給電ケーブル長さ Length of Power Supply Cable	10 m	
レール下面よりチェーン パッケージまでの寸法 : D Chain Container Distance from Bottom of Beam	1390mm	
最小回転半径 Min. Radius for Curve	-	
適用レール巾 : B Flange Width	220mm	
トロリ最大巾 : G Max. Dimension of Trolley Width	788mm	
質量 Mass	約 890kg	
塗装色 Painting Color	マンセル 7.5YR7/14 Munsell 7.5YR7/14	



承認 APPROVED	検図 CHECKED	設計 DESIGNED	製図 DRAWN
H. SAITO	K. SUZUKI	K. NAKAHURA	K. NAKAHURA
22. Dec '08	22. Dec '08	22. Dec '08	22. Dec '08

株式会社 伊藤 製作所
ITO CORP

改訂 REV.	数 QTY	内 CONTENTS	年.月.日 DATE	担当 DRAWN	承認 APPROVED

名称 TITLE	形式 CODE	尺度 SCALE
20t ER2M形電気トロリ付電気チェーンブロック 20t ER2M SERIES ELECTRIC CHAIN HOIST WITH MOTORIZED TROLLEY	300055	NOT
図番 DRG. NO.	3X300055	変更回数 REV.
		0

XOC00240

様式 025P-15 三角法 単位 : mm